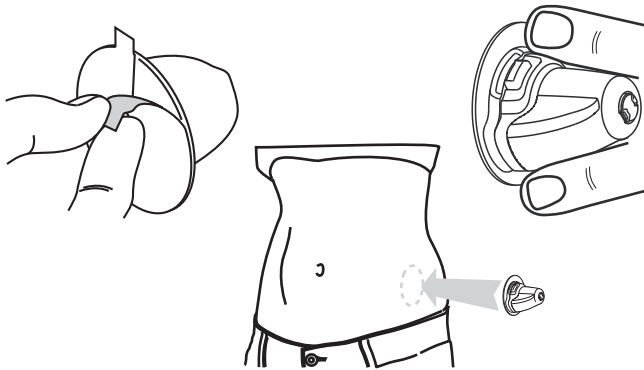


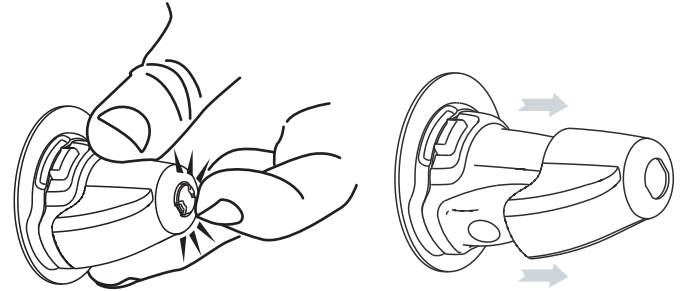
Infusion set

1. Coller la base



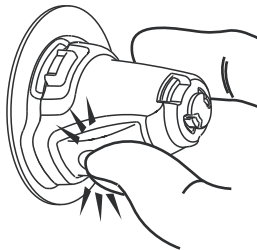
Retirer le dos du ruban adhésif.
Appliquer la base sur la peau et appuyer fermement pendant plusieurs secondes.
Appliquer une pression autour de tous les bords de ruban adhésif exposés.

2. Retirer le couvercle de protection



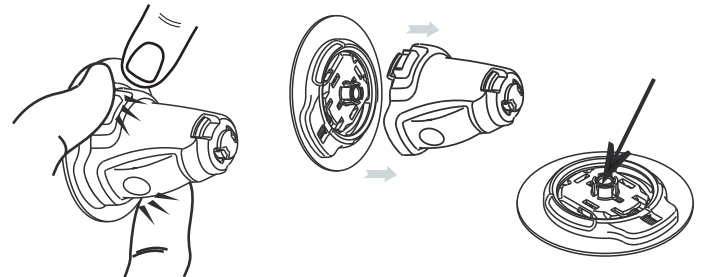
Retirer le couvercle de sécurité de protection de l'inserteur en appuyant sur l'encoche du sommet tout en retirant le couvercle d'un mouvement.
Notez que le couvercle devrait facilement se séparer de l'inserteur.

3. Insérer l'aiguille/la canule



Appuyer **fermement et complètement** sur le gros bouton déclencheur sur le côté de l'inserteur.
Vous entendrez alors un déclic.

4. Retirer l'inserteur



Presser les petits boutons à chaque extrémité de la base de l'inserteur. Ceci déverrouille le dispositif d'insertion pour permettre de retirer et de mettre l'inserteur contenant l'aiguille rétractée au rebut.
S'assurer de la présence du capuchon de la canule au centre de la base de l'inserteur avant de raccorder le connecteur de la tubulure à la base.

Pour des instructions détaillées, veuillez consulter les instructions d'utilisation fournies avec le produit.



Spring-Set Health Solutions Ltd.
3 Hasadna Street, Tirat Carmel 39032, Israel Tel: 972-4-855-0652 Fax: 972-4-850-0297 info@springnow.com www.springnow.com

Non-Pyrogenic

R_x Only



STERILE EO

CE 0483